

חוברת בריאות



קיבוץ קטורה
— KIBBUTZ KETURA —

יולי 2025

תוכן עניינים

3.....	נסיעות בריאות.....
5.....	אופטיקה.....
7.....	ניתוחי עיניים.....
8.....	תרופות.....
9.....	מכשירי שמיעה.....
11.....	מדרסים/נעלי אפוס.....
12.....	טיפול שיניים.....
12.....	אורתודונטיה.....
13.....	חיסונים.....
13.....	רפואת נשים.....
14.....	הפסקת עישון.....
14.....	תוכניות הרזייה.....
14.....	מזון בריאות.....
15.....	קוסמטיקה לנוער.....
15.....	מכשירים שונים.....
16.....	טיפול רפואה משלימה.....
17.....	רפואה פרטית.....
18.....	טיפול פיזיותרפיה.....
19.....	"בילינג".....
20.....	רפואת חירום.....
20.....	תשלומי אמבולנס.....
21.....	שירותי שר"פ.....
23.....	זכויות עקב מצבי בריות.....
24.....	מטפלי רפואה משלימה.....
25.....	קרניו סקראל.....
26.....	נטורופטיה, אימון לבריאות.....
27.....	רפלקסולוגיה, ליווי הריון ולידה, פרחי בכ.....
28.....	מורה לחיים דרך הלב.....
29.....	טיפולים מבית סיגי שובר.....

נסיעות בריאות

• סל בריאות מדינת ישראל 7.25

• החלטות ועדת בריאות 7.25



התניות להחזר	תקרת סכום החזר	סוג אישור
<ul style="list-style-type: none">• מגיע החזר מקרן הסעות - עלות של נסיעה בתחבורה ציבורית בלבד או סכום כסף שמתקבל ע"י קופ"ח כללית.• נסיעות "בעיר" לתור בצפון: השתתפות מחיר נסיעה בתחבורה ציבורית בלבד.	<ul style="list-style-type: none">• לצורך זה יש לקחת טופס "קרן הסעת חולים" מהמרפאה האזורית או במרפאת בקטורה לפני הנסיעה.• יש להחתיים את המוסד הרפואי בו מקבלים את הטיפול ולהגיש אותו למרפאה האזורית או להגיש באתר של כללית. לקבלת החזר מקיבוץ ולהגיש העתקים לרכז/ת בריאות	נסיעות לכל טיפול רפואי במרכז במסגרת רפואה ציבורית, כולל התייעצות
	<ul style="list-style-type: none">• מול דו"ח שימוש ברכב ושחרור מאשפוז בבית חולים, גם כאשר לחולה אסור לטוס לאחר ניתוח או טיפול	החזר נסיעות למיון לצורך רפואה דחופה
	<ul style="list-style-type: none">• בשאטל בלבד. אין נסיעות ע"ח ו. בריאות למרפאה אזורית או לאילת – מלבד במקרים יוצאי דופן.	נסיעות באזור
	<ul style="list-style-type: none">• אין החזרים עבור נסיעות לתורים באילת או אזור.• גם אין החזרים לביקור חולים.	נסיעה ברכב

- לחולים במצבים מיוחדים הנדרשים לנסיעות בריאות בתדירות גבוהה במיוחד על פי הוראת רופא – בתיאום ואישור עם מרכז/ת בריאות.
- לקוחות כללית מושלם תושבי אילת זכאים לכרטיס טיסה למרכז הארץ עבור טיפולים רפואיים, בהתאם למפורט בזכאות. לקבלת כרטיס הטיסה יש לפנות למוקד הטיסות.



תוכנית מושלם זהב מתוך אתר כללית

מושלם

מה מגיע לי?

1. מבוטח תושב אילת, הזקוק על פי קביעת רופא הכללית לטיפול שאין באפשרותו לקבלו באילת, בהתאם לסל השירותים בחוק הבריאות. השירות ניתן לבדיקות וטיפולים אשר נקבעו במתקני הכללית, בתי חולים או מרפאות הכללית.
 2. מבוטח תושב אילת, אשר מועמד לניתוח פרטי בהסכם, במסגרת תכניות כללית מושלם, זכאי לקבל טיסה לביצוע הניתוח, ולביקורת אחת, הראשונה שלאחר הניתוח.
 3. מבוטחים אשר זקוקים לליווי, יהיו זכאים לקבלת טיסה עבור המלווה רק במקרים הבאים: מטופל מתחת לגיל 18, עיוור עם תעודת עיוור, נכה על כסא גלגלים, אונקולוגי בטיפול פעיל, פגיעה קוגניטיבית קשה באישור רופא כללית. למימוש הזכאות לקבלת טיסות יש לפנות למוקד טיסות כללית אשר דואג לכרטוס ההזמנה.
 4. החל מתאריך 1 במאי 2024 תורחב הזכאות להוצאות נסיעה לתושבי אילת, ותכלול גם התייעצות עם רופא מומחה שאינה קשורה בהכרח לניתוח ואינה בתחום האונקולוגיה.
- אין אפשרות לקבלת החזר תשלום עבור טיסות אשר הוזמנו ושולמו באופן פרטי ולא עברו דרך המוקד. בכל שאלה בנוגע לזכאותך בדבר קבלת טיסות לשירותים הרפואיים יש לפנות למוקד טיסות כללית בטלפון 08-6301010 בימים ראשון עד חמישי משעה 11:00 עד שעה 12:30.
 - מסלול השתתפות עצמית
 - השירות ניתן למימוש במסלול הסדר באמצעות מוקד הטיסות בטלפון 08-6355475
 - השירות ניתן במסלול ההסדר בלבד.
 - ניתן לממש את השירות באופן מידי



אופטיקה



• סל בריאות מדינת ישראל 7.25

• החלטות ועדת בריאות 7.25

התניות להחזר	תקרת סכום החזר	סוג אישור
<ul style="list-style-type: none">• הפנייה ראשונית בפעם ראשונה• הפנייה בשינוי מספר	<ul style="list-style-type: none">• משקפיים עד 1500 ₪ לבן משק.• משקפיים עד 1700 ₪ לחבר• משקפי מולטי-פוקאל עד 2500 ₪• עדשות מגע עד 2000 ₪	<ul style="list-style-type: none">• משקפי ראייה לחברים השתתפות קיבוץ• תוקף קבלת סבסוד פעם בשנתיים

משקפיים/ עדשות מגע:

מעודדים אנשים לעשות סקר שוק לפני הרכישה. יש מבצעים באופטיקה, הלפרין וסופרפארם.

- נקלטים מתבקשים לבוא עם בדיקת ראייה ומשקפיים מעודכנים.
- החלפת משקפיים (עדשות) בתקופת מעומדות בשינוי מספר בלבד.
- עדשות מגע – כנ"ל

משקפי ראייה:

יש אנשים אשר מחזיקים בשני זוגות משקפי מולטי-פוקל – אחד רגיל ואחד ספייר. הועדה מכירה בצורך של אנשים אשר זקוקים למשקפיים לאפשר תפקוד מינימאלי להחזיק בזוג רזרבי. מבקשים להשתמש בשיקול דעת ולהחזיק משקפיים רזרביים ברמה מספקת להסתדר לכמה ימים בודדים עד לתיקון או החלפה המשקפיים הקבועים. זאת אומרת לא לקנות מראש 2 זוגות משקפיים יקרים על מנת שזוג אחד יישב במגירה עד להחלפת המספר. אפשר לנצל מסגרת ישנה למשל לזוג רזרבי.

התחשבות רטרואקטיבית:

יש בעיתיות בעובדה שבאים לקבל אישורים ולבקש אינפורמציה הקשורה לזכויות לאחר שכבר בוצעה הרכישה. זה נכון לא רק בתחום של המשקפיים אלא בכל תחומי הבריאות.

משקפי ילדים סל שירותי בריאות מדינת ישראל עד גיל 8:

סל שירותי בריאות כללית מספק זוג אחד של משקפי ראייה (מסגרת ועדשות), אחת לשנה קלנדרית. בזכאות הזאת לא נכללים ילדים עם קטרקט מולד או נרכש (הם זכאים לקבל את השירות במסלול אחר) רכישת המשקפיים כרוכה בהשתתפות עצמית המפורטת באתר קופת חולים כללית ותשולם על ידי הלקוחות לספק, במועד הזמנת המשקפיים. השירות יינתן על ידי ספקים בהסכם עם קופת חולים בלבד.



משקפיים לילדים עד גיל 8 מתוך אתר של כללית

סל שירותי בריאות כללי (לא מושלם)

1. מהו השירות?
 - משקפי ראייה שמיועדים לטפל ברוחק ראייה או בקוצר ראייה בילדים עד גיל 8.
 2. מי זכאים לשירות?
 - ילדים בגיל 0 עד 8 שנים (עד יום הולדת 8), בהתאם לצורך רפואי ולפי הקריטריונים שמפורטים בהמשך.
 3. מהי הזכאות?
 - הספקת זוג אחד של משקפי ראייה (מסגרת ועדשות) אחת לשנה קלנדרית.
 - הזכאות היא למשקפי ראייה שמיועדים לטיפול ברוחק ראייה או בקוצר ראייה, לרבות אסטיגמטיזם של SPH+5 וחמור מכך, או SPH-7 וחמור מכך.
 - בזכאות הזאת לא נכללים ילדים עם קטרקט מולד או נרכש (הם זכאים לקבל את השירות במסלול אחר).
 4. כמה זה עולה לי?
 - רכישת המשקפיים כרוכה בהשתתפות עצמית:
 - משקפיים רגילים בטווח +4.75 עד מינוס 5.75 - 10.90 ₪.
 - קוצר ראייה SPH-7 וחמור מכך - 29.90 ₪.
 - רוחק ראייה אסטיגמטיזם של SPH+5 וחמור מכך - 39.90 ₪.
 - משקפיים עם עדשות דקות יותר בטווח +5.00 עד +9.00 באינדקס 1.67 - 49.90 ₪.
 - משקפיים עם עדשות דקות יותר בטווח מינוס 6 ומעלה באינדקס 1.74 - 44.90 ₪.
 - ההשתתפות העצמית תשולם על ידי הלקוחות לספק במועד הזמנת המשקפיים.
 5. איפה ניתן השירות?
 - **לרשימת הסניפים שבהם ניתן לקבל את השירות**, כולל כתובות, דרכים ליצירת קשר ועוד
 6. מה עליי לעשות כדי לקבל את השירות?
 - יש לקבל מרופא/ת עיניים המלצה או מרשם להתאמת משקפיים. לקביעת תור לרופא/ה
 - אם ההמלצה או המרשם הם של רופא/ת עיניים במרפאות כללית בקהילה - יש להמתין לאישור הבקשה.
 - אם ההמלצה או המרשם הם של רופא/ה בבית חולים או של רופא/ה פרטי/ת, יש לבקש מהמרפאה שלכם לשלוח בקשה לאישור מקדים לשירות, בצירוף ההמלצה/מרשם שניתנו. הבקשה תישלח לאישור של הגורם המוסמך בכללית.
 - אם השירות יאושר, יופק טופס התחייבות (טופס 17) לספק מורשה. הטופס פטור מגבייה.
 - יש לתאם פגישה עם הספק לצורך המשך התהליך. תהליך התאמת המשקפיים כולל בדיקת ראייה על ידי אופטומטריסט מוסמך לצורך אבחון והתאמת סוג העדשות והמסגרת בהתאם למרשם. עלות הביקור אצל האופטומטריסט כלולה בזכאות.
 7. האם אוכל לקבל זיכוי או החזר כספי עבור המשקפיים?
 - לא. גם לא ניתן לרכוש משקפיים אחרים בתוספת תשלום או לשדרג את אלה שניתנו במסגרת הזכאות.
- <https://www.clalit.co.il/he/info/ServiceBag/Pages/Service.aspx?pk=086477>
- אין הטבות משקפיים עבור ילדים בין גילאים 8-18 בביטוח כללית מושלם זהב.





ניתוחי עיניים

• סל בריאות מדינת ישראל 7.25

• החלטות ועדת בריאות 7.25

התניות להחזר	תקרת סכום החזר	סוג אישור
<ul style="list-style-type: none">להירשם ברשימת המתנה (הוחלט ע"י ועדת בריאות לאשר 2 ניתוחים לשנה קלנדרית)הגשת חשבונית לרכז/ת בריאותביצוע ניתוח אצל ספקים אשר בהסכם עם קופת חולים כללית.	<ul style="list-style-type: none">עלות מקסימלית של הניתוח 10,000 ש"ח.מסובסד ע"י קופת חולים כללית מושלם זהב.	<ul style="list-style-type: none">ניתוח לייזר לתיקון ליקויי ראייה (לא קטרקט)ניתוחי קטארקט

מתוך האתר של כללית מושלם זהב:

מה מגיע לי?

1. ביצוע ניתוח פרטי בבית חולים שבהסכם באמצעות רופאים מנתחים שבהסכם תמורת השתתפות עצמית נמוכה.

2. ההשתתפות העצמית כוללת בתוכה אשפוז, שימוש בחדש ניתוח, שרות הרדמה (לרבות מרדים), אביזרים מושתלים שאושרו מראש, עלות המנתח וכן בדיקות מעבדה, שרותי הדמיה ותרופות הנדרשים במהלך הניתוח. יודגש כי במקרים בהם יהיה שימוש באביזר מושתל בניתוח שלא אושר מראש, ובמידה והניתוח יבוצע בטכנולוגיה שלא אושרה מראש, אישור זכאות זה בטל וכללית מושלם לא תשתתף בהוצאת ניתוח זה.

גובה ההשתתפות העצמית משתנה בהתאם לבחירת המנתח ובית החולים בו מבוצע הניתוח.

3. ביצוע ניתוח פרטי במסגרת שירות רפואה פרטי (שר"פ) בבתי חולים ציבוריים בירושלים על ידי מנתח פרטי בהסכם.

למידע על ניתוחי קטארקט מתוך אתר כללית מושלם זהב ולרשימת נותני שירות במסגרת כללית מושלם כנסו לכתובת:

https://mushlam.clalit.co.il/he/Treatments/Pages/privatesurgeryinIsrael_arrangement.aspx



תרופות



מרשם ומדף (ללא מרשם)

• סל בריאות מדינת ישראל 7.25

• החלטות ועדת בריאות 7.25

התניות להחזר	תקרת סכום החזר	סוג אישור
<ul style="list-style-type: none">יש לפנות אל מזכיר/ה רפואי בקיבוץ למיצוי זכויות	<ul style="list-style-type: none">מעל 300 ₪ לחודש יש להפעיל ביטוח	תרופות מחוץ לסל
<ul style="list-style-type: none">אפשר לרכוש דרך בית מרקחת אזורית או כל בית מרקחת אחרת (כמובן מעודדים סקר שוק לתרופות מדף או תוספים).	<ul style="list-style-type: none">20% על חשבון החבר/נקלט.	תרופות OTC ללא מרשם (כולל ויטמינים, תוספי מזון, אלטרנטיביות).
להביא מכתב המלצה לרכזת בריאות או מזכירה רפואית של הקיבוץ.	<ul style="list-style-type: none">20% על חשבון החבר/נקלט.	קרם בהמלצת רופא במצבים אקוטים או התלקחויות של מחלות כרוניות. (לא במצבי אקנה)
ניתן לקבל החזר העלות ממוצעת של קרם בסיסי (נכון לינואר 2025, 30 ₪ ל-50 מ"ל)	<ul style="list-style-type: none">80% באחריות הקהילה,קרם הגנה ושפתון עם מקדם הגנה מהשמש –20% באחריות החבר.	קרם הגנה ושפתון עם מקדם הגנה מהשמש
	<ul style="list-style-type: none">אין החזר	חליטות ותמציות צמחים

מידע מאתר כללית לגבי תרופות בסל ומחוץ לסל:

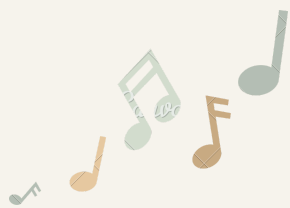
https://www.clalit.co.il/he/info/entitlements/Pages/health_basket.aspx

• במידע ויש תרופות מיוחדות אשר הומלצו על ידי הרופא מטפל ולא נמצאות בסל בריאות מדינת ישראל ניתן להגיש בבקשת החזר יחד עם הגשת תביעה לביטוח הראל בסיסי דרך רכזת ועדת בריאות ומזכיר/ת רפואי של הקיבוץ.

• לקבלת החזרים מוועדת בריאות קטורה יש להגיש את החשבונית של תרופות למזכיר/ה רפואי לתיבה לבנה בחדר דואר.



מכשירי שמיעה



• סל בריאות מדינת ישראל 7.25

• החלטות ועדת בריאות 7.25

התניות להחזר

- רכישה במכונים מורשים בלבד (נכון ל-4.25 מכונים מורשים באזור אילת- "אופטיקנה אילת").
- בשיטה נוכחית, הספק מציע דגמים של מכשירים שהם בהסדר של "כללית" בלי צורך בתשלום.
- לפי הסכם הקיים לא קיימת אפשרות להוסיף סכום כדי לשדרג מכשיר.

תקרת סכום החזר

- **שלב א:** ביקור אצל רופא א"ג לצורך קבלת הפניה לבדיקת שמיעה להתאמת מכשיר שמיעה במכון מורשה במסגרת כללית **חשוב לדעת! לא בכל מכוני השמיעה שבהם עושים בדיקת שמיעה רגילה ניתן לעשות את הבדיקה להתאמת מכשיר שמיעה**
- **שלב ב:** קבלת אישור להתאמת מכשיר שמיעה- תוקף האישור: 6 חודשים.
- **שלב ג:** התאמת מכשיר שמיעה ב"אופטיקנה אילת".

סוג אישור

- מכשירי שמיעה למטופלים בכללית מגיל 18 שנים ויותר זכאים למכשיר שמיעה ולאביזרים נלווים שבסל הבריאות, בכפוף לעמידה בתנאים.
- **תוקף קבלת סבסוד למכשיר שמיעה לכל אוזן - אחת לשלוש שנים וחצי.**
- התאמת המכשירים בהתאם לצרכים של המטופלים
- מארז של 6 סוללות חדשות.

• **מידע** - https://www.clalit.co.il/he/medical/medical_checkups/pages/gettin_a_hearing_aid.aspx

• ביטוח מכשירי שמיעה: יש שינוי, לבדוק מול אחראית מכשירי שמיעה.

• אחראית מכשירי שמיעה מוועדת בריאות - ג'ודי בר-לב, בבקשה ליצור איתה קשר לסיוע בתהליך קבלת מכשירי שמיעה.



שילבי טיפול מאתר כללית

שלב א: ביקור אצל רופא אי"ג לצורך קבלת הפניה לבדיקת שמיעה להתאמת מכשיר שמיעה במכון מורשה

1. ביקור אצל רופא אף-אוזן-גרון של כללית לצורך קבלת הפניה לבדיקת שמיעה להתאמת מכשיר שמיעה. תוקף ההפניה הוא 6 חודשים.

• לזימון תור לרופא אף-אוזן-גרון.

2. לאחר קבלת ההפניה מזמינים תור באחד ממכוני השמיעה המורשים לביצוע בדיקת שמיעה להתאמת מכשיר שמיעה.

חשוב לדעת! לא בכל מכוני השמיעה שבהם עושים בדיקת שמיעה רגילה ניתן לעשות את הבדיקה להתאמת מכשיר שמיעה

• לרשימת המכונים שבהם ניתן לעשות בדיקת שמיעה להתאמת מכשיר שמיעה ניתן לגשת לאתר כללית בעת קביעת התור ציינו שמדובר בבדיקת שמיעה לצורך התאמת מכשיר שמיעה. בדיקה למרותקי בית

מרותקי בית שזקוקים לבדיקת שמיעה בבית יכולים להתקשר למרפאה שלהם בכללית (המרפאה-האם) לצורך קבלת מידע וסיוע.

שלב ב: קבלת אישור להתאמת מכשיר שמיעה

1. על המטופל להעביר את ההמלצה של רופא אי"ג ואת תוצאות בדיקת השמיעה למרפאה שלו (המרפאה-האם) או למכון שמיעה של כללית.

2. המכון או המרפאה יקימו בקשה לצורך קבלת אישור להתאמת מכשיר שמיעה.

3. הבקשה תועבר לאישורו של הגורם המוסמך בכללית.

4. כאשר יתקבל האישור, המטופל יעודכן במסרון SMS. תוקף האישור: 8 חודשים.

5. לאחר קבלת האישור ניתן להתחיל בתהליך ההתאמה של מכשיר השמיעה במכוני כללית או אצל ספקים שבהסדר.

שלב ג: התאמת מכשיר שמיעה

מטופלי כללית יכולים להתאים ולרכוש מכשיר שמיעה במכוני כללית שפרוסים ברחבי הארץ וכן בסניפים של ספקי ההסדר: מדנט, אופטיקנה, מדטכניקה אורתופון ואופטיקל סנטר.



מדרסים ונעלי אפוס



• סל בריאות מדינת ישראל 7.25

• החלטות ועדת בריאות 7.25

התניות להחזר	תקרת סכום החזר	סוג אישור
<ul style="list-style-type: none">• הפנייה מרופא אורטופד או רופא משפחה.• אישור הגשת מסמכים להחזר כללית מושלם אשר ניתן להגיש באזור האישי באתר או באפליקציה של כללית מושלם זהב.	<ul style="list-style-type: none">• 1400 ₪ ממקומות עם הסדר של ביטוח מושלם זהב בלבד ברחבי הארץ, החזר כולל בתוכו את ההחזר מכללית מושלם זהב.• מקומות באילת: "מדי אילת" כתובת מדיין 12 מרכז הוכמן בית ביטוח לאומי. ערן מזרחי	מדרסים <ul style="list-style-type: none">• תוקף זכאות -פעם בשנתיים
<ul style="list-style-type: none">• אישור הגשת מסמכים להחזר כללית מושלם זהב אשר ניתן להגיש באזור האישי באתר או אפליקציה של כללית מושלם זהב.	<ul style="list-style-type: none">• תקרת החזר 1750 ₪	נעלי אפוס, הגבלת תקציב בריאות - 2 אישורים לשנה קלנדארית
<ul style="list-style-type: none">• החזרים כללית מושלם זהב : לקוחות כללית מושלם זהב זכאים להחזר בעבור זוג מדרסים, אך לא יותר מההוצאה בפועל, ההחזר יינתן אחת לשנתיים.• להגשת החזר באתר כללית מושלם זהב: https://mushlam.clalit.co.il/he/Pages/privateclaimsnew.aspx		



טיפול שיניים



• סל בריאות מדינת ישראל 7.25

• החלטות ועדת בריאות 7.25

התניות להחזר

תקרת סכום החזר

סוג אישור

• להגיש תוכנית טיפול לאחראית שיניים בוועדת בריאות.

• לפי הצורך בתאום עם אחראית שיניים מועדת בריאות.

טיפול שיניים חברים

• לפי תקנון קליטה ובתאום עם אחראית שיניים מועדת קליטה.

טיפול שיניים נקלטים

- אחראית טיפולי שיניים מועדת בריאות היא עופרה גולדשטיין.
- אי הופעה לתור במרפאת שיניים יטבתה וללא הודעה מראש למרפאת השיניים על ביטול, יחויב תקציב האישי בעלות התור.
- ניתן לקבל טיפולי שיניים בתשלום מסובסד במרפאות כללית סמייל בפריסה ארצית. ילדים מתחת לגיל 18 ובני 72 שנים ויותר טיפולי שיניים בחינם (במסגרת סל הבריאות).

• התמדה בטיפולים לפי תוכנית הרופא

• בבקשות אחרי סיום יב' מטופל משלם על כל טיפול ודברים נלווים. החזר יתקבל בסיום הטיפול בלבד עם מכתב שטיפול הסתיים כראוי

• בהתאם למחירון של מרפאת שיניים יטבתה.

• אחרי סיום יב' אך ורק אצל אורטודנט במרפאת יטבתה.

אורתודנט

• בגילאי בית ספר:
מכיתה ח'-סיום טיפול עד יב'.
• דור צעיר - תחילת טיפול עד גיל 24 בתנאי שלא עברו טיפול בזמן בית ספר.

- אחראית אורתודנטיה מטעם ועדת בריאות רותי רובינשטיין.
- כל ילד שזקוק לטיפול אורתודנטי זכאי לקבלו מכיתה ח'. סיום טיפול לפי החלטות הקיבוץ אמור להיות עד כיתה יב' חוץ ממקרים רפואיים מיוחדים.
- הטיפול מחולק בריאותי ו/או אסטטי.
- ילד והוריו מקבלים הסבר על התהליך על כל שלביו ומתחייבים אליו מול אחראי מטעם ועדת בריאות.
- עלות הטיפול כ- 12,400 ₪.
- משך טיפול ממוצע הוא שנתיים.
- התשלום לאורתודנט מסתיים תוך שנה מתחילת הטיפול.
- במהלך הטיפול יתכנו הוצאות נוספות של מדידות וביקורים.
- לעיתים, אחרי הפסקה בטיפול והידרדרות, המטופלים רוצים לחזור לטיפול מה שאומר - הוצאות נוספות.
- היום אין בקטורה מערכת "ענישה" כספית למטופל שלא עמד בדרישות הטיפול ולא סיים אותו כנדרש. למרות שהועדה רואה בחומרה רבה את הבזבוז במשאבים וזמן של האנשים המתעסקים בדבר, במסגרת התקציבית הנוכחית לא נבצע שינוי והמצב ממשיך כמו שהוא.
- הועדה מבקשת מרותי לנהל שיחת הסבר עם ילדים והורים בסיום ביה"ס לוודא שהילד וההורים מודעים למצב הטיפול, מה הצפי בתקופה הקרובה ומה הציפיות מהילד בכל הקשור לסיום הטיפול.

חיסונים

• סל בריאות מדינת ישראל 7.25

• החלטות ועדת בריאות 7.25

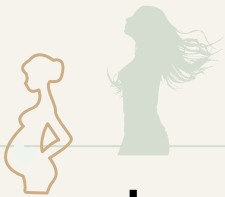


התניות להחזר	תקרת סכום החזר	סוג אישור
<ul style="list-style-type: none">הגשת חשבונית לרכזת בריאות	החזרים יינתנו על פי צורך והמלצות של משרד הבריאות. ילדים יחוסנו לפי תוכנית של משרד הבריאות בישראל.	<ul style="list-style-type: none">חיסונים בארץחיסונים לנסיעות לחו"ל

רפואת נשים

• סל בריאות מדינת ישראל 7.25

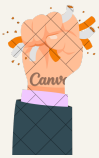
• החלטות ועדת בריאות 7.25



התניות להחזר	תקרת סכום החזר	סוג אישור
<ul style="list-style-type: none">הגשת חשבונית לרכזת בריאות	על פי צורך	רפואת נשים פרטי
<ul style="list-style-type: none">הגשת חשבונית לרכזת בריאות	על פי צורך	הריון בדיקות מיוחדות
<ul style="list-style-type: none">יש סבסוד מהכלליתלמלא טופס מקוון מהכלליתלקבלת החזר באזור האישיבאתר או אפליקציה.	נטלי יועצת הנקה במרפאת נוף אדום <ul style="list-style-type: none">במרפאה 150 ₪ביקור בית 400 ₪יעוץ טלפוני 150 ₪	ייעוץ הנקה
<ul style="list-style-type: none">בתיאום מראש ואישור רכזת ועדת בריאות	<ul style="list-style-type: none">השתתפות החברה/ב 1/3 מהעלות	ייעוץ שינה

אתר כללית לבדיקת זכאויות והחזרים בהריון:

https://mushlam.clalit.co.il/he/woman/during_pregnancy/Pages/pregnancy.aspx



הפסקת עישון

• החלטות ועדת בריאות 7.25

התניות להחזר	תקרת סכום החזר	סוג אישור
<ul style="list-style-type: none"> הגשת חשבונית לרכזת בריאות 	ועדת בריאות מעודדת הפסקת עישון ותסבסד מחצית מהסכום של התוכנית ובמידה והחבר יתמיד לאחר שנה ללא עישון תשלום את מחצית סכום הנוספת.	הפסקת עישון (תוכניות של קופת חולים כללית כוללות גם סבסוד תרופות אשר יכולות לסייע בגמילה)

אתר כללית: https://www.clalit.co.il/he/your_health/family/Pages/quitting4.aspx



ירידה במשקל

• החלטות ועדת בריאות 7.25

התניות להחזר	תקרת סכום החזר	סוג אישור
<ul style="list-style-type: none"> הפנייה מרופא במקרים של תוכנית הרזיה של כללית. להגיש בקשת החזר ניתן באתר של כללית מושלם או באזור אישי באתר או אפליקציה. במקרה שאין החזר מכללית להגיש חשבונית לרכזת בריאות. 	50% מהעלות (עד 1000 ₪ החזר כולל)	תוכניות הרזיה (לא אימוני כושר) ניתן חד פעמי בלבד

אתר כללית:

https://www.clalit.co.il/he/your_health/Pages/diet_workshop.aspx

<https://www.clalit.co.il/he/lifestyle/nutrition/Pages/diet.aspx>



מזון בריאות

• לפי החלטות ועדת בריאות (מרץ 2024) ותלוי מסלול מזון עם מיצוי זכויות

במוסדות ממשלתיים (רווחה)





קוסמטיקה לנוער

• החלטות ועדת בריאות 7.25

התניות להחזר

- המלצה של רופא עור
- ייעוץ אצל טובלה עקב מעורבות גבוהה של תזונה

תקרת סכום החזר

- עד 1360 ₪ שנתי לטיפולים בלבד.
- מוצרי טיפוח לא נכללים חוץ ממקרים מיוחדים לפי אישור של רכזת בריאות.

סוג אישור

- טיפולי קוסמטיקה לנוער בלבד עד 18

אתר כללית:

https://www.clalit.co.il/he/medical/medical_diagnosis/Pages/acne.aspx

מכשירים ואביזרים



• סל בריאות מדינת ישראל 7.25

• החלטות ועדת בריאות 7.25

התניות להחזר

- כדאי לברר על מחירי הציוד ואביזרים דרך אינטרנט
- למצבים זמניים ניתן "להשאל" מכשירים מהמרפאה

תקרת סכום החזר

- 50% חבר/נקלט עבור מכשירים
- מעל 200 ₪ עלות צריך לקבל אישור אצל רכזת בריאות
- 80% באחריות הקהילה. ניתן לקבל גם בחינם מרווחה בהגשת בקשה לעובדת סוציאלית.

סוג אישור

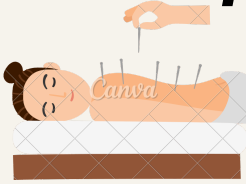
- מכשירי אדים
- מכשירי לחץ דם
- מכשירי אינהלציה
- ציוד אורטופדי
- מוצרי ספיגה למבוגרים

אתר כללית:

<https://mushlam.clalit.co.il/he/products/Pages/products.aspx?page=2>



טיפולים רפואה משלימה



• החלטות ועדת בריאות 7.25

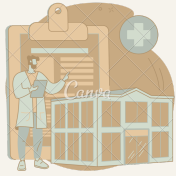
התניות להחזר	תקרת סכום החזר	סוג אישור
<ul style="list-style-type: none">• יש מטפלים ברפואה משלימה בתחומים שונים בקטורה, כולל: רפלקסולוגיה, מסאג' תאילנדי, שיאצו, נטורופתיה, כירופרקטיקה ועוד• אפשר לגשת למטפלים ישירות ולקבוע תור או להתייעץ עם רכזת בריאות.• במקרים בהם רופא/מטפל ממליץ טיפול משלים אשר לא ניתן לקבל בקופת חולים או בקיבוץ, צריך להביא לרכזת בריאות תוכנית של מספר טיפולים והצעת מחיר לאישור, לפני התחלת הטיפול.• כל חריגה מכמות הטיפולים שהרופא/מטפל קבע דרוש אישור חדש של הרופא/מטפל ומרכזת הועדה• השתתפות הקיבוץ בטיפולים ברפואה משלימה רק ממועמדות שלב ב'.	עד 2800 ₪ לשנה.	• רפואה משלימה

אתר כללית:

<https://mushlam.clalit.co.il/he/products/Pages/products.aspx?page=2>



רפואה פרטית



• סל בריאות מדינת ישראל 7.25

• החלטות ועדת בריאות 7.25

התניות להחזר	תקרת סכום החזר	סוג אישור
<ul style="list-style-type: none">לפי רשימה של רופאים מושלםתקציב בריאות מחזיר את הסכום מול קבלהלא כולל אבחונים או ניתוחים	<ul style="list-style-type: none">150 ₪ 3 פעמים בשנה.לאחר גיל 60 ניתן לקבל 4 פעמים בשנה.	<ul style="list-style-type: none">רפואה פרטית

- כללית מושלם מאפשרת להתייעץ באופן פרטי עם רופא מומחה שאינו הרופא המטפל, בתנאי שהרופא המייעץ נמנה עם רשימת הרופאים המומחים שהוכרו כיועצים ללקוחות "כללית מושלם", ולקבל החזר בסך השווה ל- 80% מההוצאה בפועל עד לתקרת החזר אצל ספקים של כללית.
- בנוסף, לקוחות כללית מושלם נהנים מפתרון ייחודי: רשת הרופאים של כללית מושלם. הרשת מונה כ- 2000 רופאים מומחים מהמובילים בארץ. עבור התייעצות עם רופא הכלול בהסדר זה (רשת הרופאים של כללית מושלם), ישלם הלקוח לרופא סך של 150 ₪ בלבד, או 250 ₪ לרופא בהסדר המייעץ במסגרת שר"פ הדסה בירושלים. תעריפים אלו חלים גם על התייעצות עם רופאים מנתחים שבהסדר.
- הזכאות הכוללת היא לשלוש התייעצויות בשנה קלנדרית (ינואר- דצמבר) בשני המסלולים גם יחד (החזר והסדר), במצטבר.
- אישה בהיריון זכאית להתייעצות אחת נוספת (בשנה קלנדרית) בנושאי היריון ולידה.
- לקוחות מעל גיל 60 זכאים ליעוץ נוסף כל שנה קלנדרית (סה"כ זכאות ל-4 ייעוצים בשנה קלנדרית)
- קיימת אפשרות לפגישת ייעוץ און ליין בשיחת וידאו עם רופא מומחה שבהסדר בהשתתפות עצמית של 100 ₪ במקום 150 ₪. בשירותי רפואה פרטיים של הדסה ב- 200 ₪ במקום 250 ₪.
- ניתן גם לקבל ייעוץ כחווית דעת שניה על ידי שר"פ לארגונים וביטחון לארגונים בע"מ - שר"פ שנותן שירות לקיבוץ קטורה מס טלפון 073-2341234



טיפול פיזיותרפיה



• סל בריאות מדינת ישראל 7.25

• החלטות ועדת בריאות 7.25

התניות להחזר

- מכתב הפניה "למכון פיזיותרפיה" מרופא משפחה או אורתופד.
- הגשת הפניה וחשבונית לרכזת בריאות
- ניתן להגיש לקבלת החזר מכללית דרך האתר או מזכירה רפואית במרפאת נוף אדום.

תקרת סכום החזר

- החזר מלא אצל ספקי קופת חולים כללית
- ניתן לקבל טיפולי פיזיותרפיה גם אצל ג'ן בקטורה- לפנות אליה ישירות או דרך רכז בריאות.

סוג אישור

- טיפולי פיזיותרפיה

• אתר כללית:

https://mushlam.clalit.co.il/he/HEALING/Pages/physical_therapy.aspx



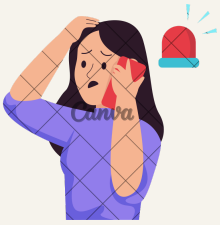
בילינג



בילינג הינו הוראת קבע לחיוב חשבון הבנק של הקיבוץ בכל פעם שכרטיס קופת חולים כללית מועבר בבית מרקחת.

- אם יתברר שקיבלת חיוב על תרופה שרשום כ- OTC , אבל קיבלת מרשם, כל מה שצריך לעשות הוא להציג את המרשם לקבלת זיכוי למזכירה רפואית בקיבוץ.
- בכל עת ניתן לקבל סיסמה במרפאה האזורית, על מנת לעיין בתיק האישי דרך האתר של כללית כדי לראות פירוט של כל הקניות בבית מרקחת האזורי בבילינג, ולראות/להדפיס את המרשמים בתוקף ואלה שכבר לא.
- על כל קניה בבית המרקחת על חשבון הבילינג או אשראי מוסדות (ללא תשלום במקום, קניה דרך העברת כרטיס קופת חולים בלבד) יש למסור את הקבלה של הקופה. לשים לב שבקניה בבית מרקחת מיכלין רשום פירוט הקניה.
- לצורך זה נמצא תא דואר נעול (לבן) בחדר דואר
- על מנת למנוע חיובים מיותרים, בבקשה למסור את הקבלה עד סוף החודש הקלנדרי של הקניה
- בסיום תוכנית דור צעיר בקשה להעביר את חיובי כללית לחשבנם של בני משק או הוריהם. לבדיקת תהליך העברה ניתן לגשת למזכירות בקופת חולים, למזכירה רפואית בקיבוץ או רכז/ת בריאות.

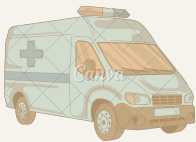




רפואת חירום

- במצבי חירום רפואי להתקשר ל- 101 מד"א , פניה לסיוע רפואי בזמן מציל חיים.
- בנוסף אפשר להתקשר לשר"פ- מהנייד 073-2341234, או מהבית 6660, מזדהים כתושב בקטורה ומבקשים עזרה דחופה, מוקד יודע לנווט לסיוע מתאים או להזמין אמבולנס של מד"א ולא משנה באיזה אזור במדינה נמצאים.
- אם מוקד מפנה למיון, הוא צריך לשלוח הפניה למיון או לטרם לפי העדפת הלקוח בכל חלקי הארץ.
- לא לשכוח לקחת תעודת זהות בפנינוי ע"י אמבולנס ובגדים חמים (בבית חולים קר).

פינוי באמבולנס



- סל בריאות מדינת ישראל 7.25
- החלטות ועדת בריאות 7.25

- תושבי הקיבוצים אשר פונו באמבולנס קיבוצי זכאים לנסיעה על חשבון המועצה.
- המטופלים מקבלים אליהם את הדוח לתשלום לטלפון הנייד
- כאשר פינוי היה באמבולנס קיבוצי יש ליידע את רכז/ת או מזכיר/ה רפואי לטיפול בתשלום מול מועמה אזורית.
- במידה והמטופל מאושפז , ניתן לקבל את השתתפות הקופה דרך המרפאת נוף אדום.
- אורחים משלמים על הנסיעה באמבולנס ויכולים להגיש בקשה להשתתפות במרפאה אשר מבוטחים בה
- יש לדאוג להפניה למיון מהמרפאה או שר"פ.
- מידע לגבי זכאות החזר בפנינוי באמבולנס:

<https://www.clalit.co.il/he/info/ServiceBag/Pages/Service.aspx?pk=095042>



שירותי שר"פ לקיבוץ

מוקד שר"פ – מעניק שירותי-מוקד-מצוקה, בדגש על שירותי רפואת-חירום ורפואה-דחופה. השרות ניתן לכל הגילאים על-ידי רופאים ומוקדנים ופועל 24/7. ניתן להתקין אפליקציית שר"פ-לב לכל סלולארי אנדרואיד ובלחיצה על אפליקציה לחייג למוקד ישירות. סל השירותים לחברים:

- המענה במוקד – אנושי ומייד (אין תקליט) מס לחיוג מכל מקום ובכל זמן- 073-2341234
- אבחון מייד על-ידי רופא בכיר ומומחה – כל פניה למוקד מאובחנת באופן מייד על ידי רופא, שמחליט על אופן הטיפול המיטבי בחבר/ה. בחיוג אחד ובתוך שניות תאובחן על ידי רופא בכיר ומומחה.
- מקרה חירום (לפי תחושת המנוי) – המענה הוא מייד (*2700 אינו מוקד חירום וזמן ההמתנה ארוך). רופא-המוקד יזניק עבורכם אמבולנס/אט"ן לפינוי מייד לביה"ח.
- התייעצות מיידית עם רופא – בכל זמן ומכל מקום בארץ ובחו"ל, בתחומים: משפחה, ילדים, נשים וגניקולוגיה, קרדיולוגיה, גריאטריה ופרמקולוגיה.
- קבלת "טופס הפנייה למיון" – ניתן לקבל מהמוקד "טופס הפניה למיון", בחתימת רופא, באופן מייד. הטופס יחכה לכם בקבלה-במיון (ב- *2700 זמן ההמתנה ארוך ויתכן שיפנו אתכם ל"מוקד לרפואה דחופה" קרוב). אם תגיעו למיון ללא טופס הפניה יחייבו אותכם ב בעלות הביקר 1175 ₪.
- אם הגעתם למיון ללא טופס הפניה – אל תכנסו לטיפול. תתקשרו למוקד. תגידו לרופא במוקד שאתם במיון וישלחו "טופס הפניה למיון" במייד. זה לוקח דקות ספורות וחסכתם חיוב של 1175 ₪.
- הגעתם למיון ללא טופס הפניה, וקיבלתם טיפול – המיון יחייב אתכם ב- 1175 ₪, ניתן לפנות למוקד ולהמיר החיוב בתשלום מופחת בסך 468 ₪, ובתנאי שתפנו למוקד עד 3 ימים מהביקור במיון.
- הפניה ל"מוקד לרפואה דחופה" – רופא-המוקד יכול גם להפנות אתכם לקבל טיפול ב"מוקד לרפואה הטיפול ב"מוקד לרפואה דחופה - מהיר וחוסך "זמן שהייה" רב במיון. המוקד מסבסד את הטיפול במרפאה. תביאו קבלה והמוקד יזכה אתכם על 50 ₪. הטיפול במרפאות טרם למנויי- שר"פ הוא ללא עלות.



שירותי שר"פ לקיבוץ

- מרשם לרכישת תרופות מרשם דחופות – חידוש מרשם באפליקציה של קופ"ח אורך כ- /ימי עסקים. המוקד יכול לשלוח מרשם באופן מיידי לרכישת תרופות דחופות. המרשם ישלח אונליין לסניף סופרפארם הקרוב. המרשם הוא מרשם פרטי ויש להצטייד בתעודת זהות (לא כרטיס קופת חולים).
- אירועי בטיחות/בטחון – במקרה של פריצה או גניבה (או כל אירוע בטיחותי/בטחוני אחר) תוכלו לבקש מהמוקד להזעיק את משטרת-ישראל.
- אירועי דליקה/שריפה – אפשר לבקש מהמוקד להזניק את מכבי האש .
- אוזן קשבת – סיוע למנוי בכל בעיה (לא רק רפואית) על-ידי עדכון בעלי תפקידים בקיבוץ/אנשי קשר.
- שירות בכל מקום בארץ – תקבלו שירות מהמוקד בכל מקום בו אתם נמצאים באותו רגע .
- עדכון מרפאת-הקיבוץ/בעלי תפקידים4אנשי קשר/בני משפחה – ידווח לפי בקשת המנוי.
- לחצני מצוקה לחברים/ות – הספקת לחצני מצוקה מסוג קרני כלולים בדמי המנוי, לחצנים מיוחדים כמו לחצן נייד סלולארי, לחצן מזהה נפילה, לחצן נייד סלולארי עם טלפון אלחוטי וכדומה, כרוכים בתוספת תשלום.
- מוקד-שר"פ נותן שירות, 24/7 לכל המפונים והמתפנים, במקום אליו פונו או התפנו, גם אם אינם מנויי שר"פ (ללא עלות למי שאינו מנוי שר"פ).
- מסמך זה נוסח בלשון זכר מטעמי נוחות. הוא מיועד לשני המינים כאחד





זכויות עקב מצב בריאותי

בקיבוץ קטורה קיימת מחלקה למיצוי זכויות (סילבי/ענוה)

- בכל בעיה רפואית הפוגעת בתיפקוד בבית או בעבודה , יש לפנות למחלקה , ויחד נבדוק מה הזכויות שניתן לקבל .
- הנושאים העיקריים הם :
- שמירת הריון
- תאונות בעבודה (או בדרך לעבודה , גם למי שעובד בקיבוץ) . רכזי ענף , נא להיות מודעים !
- תאונות בבית, בטיול וכד'
- מחלה ממושכת
- תלות בעזרת הזולת
- ליקויים ומחלות אצל ילדים
- ועוד ... פשוט לשאול אותנו.

הפעולות המיידיות שיש לנקות בהם במקרה של תאונה (גם בעבודה וגם מחוץ לה) :

- לגשת לבדיקה / תיעוד / טיפול רפואי בהקדם במוסד רפואי מוכר, וליידע את המחלקה למיצוי זכויות של הקיבוץ. גם אם מדובר בתאונת עבודה עם מעסיק חיצוני.
- לא בטוחים ? לא יודעים ?
- תמיד כדאי לשאול ומהר כדי שנבדוק את הזכויות

חשוב !

המחלקה מחוייבת בסודיות רפואית ותשמור על צנעת הפרט בכל מה שקשור לנתונים רפואיים.
המידע היחיד שיועבר למערכות בקיבוץ (מש"א , הנהלת חשבונות , אחראי הנחות בארנונה וחשמל) הוא על כספים , זכאויות שונות ועקף עבודה שנקבע בביטוח לאומי.



מטפלי רפואה משלימה



קיבוץ קטורה



שם המטפל	סוג עיסוק	מספר טלפון	הערות
ברנדה האוסלר	מלווה בגישת המיינדפולנס במצבי משבר/אבדן	052-4519234	
ג'ן שנייר	פיזיותרפיה	052-3922994	
ד"ר יוני רוט	כירופרקטיקה	052-8465221	
הילה קיי	מטפלת בקרניו סקראל תינוקות, ילדים ומבוגרים	053-2442645	www.hilakay.com
טובה גת	נטורופתיה ומאמנת לבריאות ואיכות החיים	052-8584465	www.tovagat.com
יסמין אדמון	רפלקסולוגיה, ליווי הריון ולידה, טיפול בפרחי בר.	052-4764039	
ליזה צוק	מדריכה לבריאות גוף-נפש	050-8440785	https://lp.vp4.me/w8xi
סיגלית שוובר	טיפול במגע	052-8022079	
רועי צוק	שיאצו, מסאז' תאילנדי	054-5913977	



קרניו סקראל



היילה קיי



טיפול במגע עדין
ואיטי לאיזון מערכת
העצבים.

התמחות בתינוקות:
אי שקט, קוליק,
קשיי הנקה,
הפרעות שינה ועוד.



סרקו
למעבר
לאתר

— לפרטים ותיאום: —
053-2442645
www.hilakay.com

נטורופתיה ואימון לבריאות: גישה טבעית לאיזון הגוף

והנפש!

נטורופתיה – אני מאמינה ומטפלת בדרך הנטורופתיה שנים רבות. בדרך טיפול זו ניתן לעודד את יכולת הריפוי הפנימית של הגוף, במצבים משתנים של חוסר איזון במערכת עיכול, אלרגיות, סוכרת, יתר לחץ דם, שינה, סטרס ועוד.

במהלך הטיפול נבין יחד את שורש הבעיה, והמענה יתבסס על תזונה מותאמת אישית, צמחי מרפא, תוספי תזונה, פרחי באך, ניקוי רעלים ושינויים באורח החיים.

אימון לבריאות - משלים את הנטורופתיה בגישה מעשית וממוקדת תהליך. בתהליך האימון (8-10 מפגשים שבועיים), נציב מטרות בריאותיות ברורות – כמו ירידה במשקל, שיפור אנרגיה, שינה טובה יותר או הפחתת סטרס, התמודדות עם סוכרת, לחץ דם, אלרגיות ועוד – ויחד נבנה עבורך תוכנית מותאמת. האימון שם דגש על שינוי הרגלים, חיזוק מוטיבציה ולקיחת אחריות אישית.

אימון בריאות להורה ונער/ה- לחיזוק הקשר, שיפור הרגלי אכילה ותנועה, בניית שגרה בריאה ואיזון במשקל מתוך שיתוף, הבנה ועבודה משותפת. חשוב לי להדגיש, שהשילוב של נטורופתיה עם אימון לבריאות יוצר מסלול ריפוי שלם: גם הבנה עמוקה של הגוף וגם כלים יומיומיים ליישום בפועל. זה לא פתרון קסם – זה תהליך אמיתי וחוויתי שמחזיר לאדם את השליטה על בריאותו.

בברכת בריאות, טובה גת

052-8584465

"היו מזונותיך תרופותיך ותרופותיך מזונותיך"

היפוקרטס, 370-460 לפנ"ה הס לערך

רפלקסולוגיה היא בעצם השתקפות של כל איברי הגוף בכף הרגל ולכן כל נקודה בכף הרגל מעוררת רפלקס כתגובה בגוף. לכן, גוף ונפש בריאים משתקפים בכפות רגליים בריאות ומלאות חיות

רפלקסולוגיה טובה למגוון נושאים:

- בעיות עיכול
- כאבי ראש, מיגרנות
- מצבי מתח, איזון הורמנאלי
- ועוד מגוון בעיות אחרות...



טיפול רגשי בפרחי באך:

פרחי באך זו שיטת טיפול לאיזון רגשי. הטיפול מתחיל בפגישה בה נעשה תשאול מפורט שבסופו מותאמת למטופל. תמצית ובה שילוב תמציות המותאמות באופן אישי. הטיפול מתאים בכל גיל ולילדים באופן מיוחד.

ליווי הריון ולידה - כחלק עבודתי כדולה אני מלווה נשים משלב הפוריות עוד לפני הכניסה להריון, תמיכה לאורך ההריון כולו, הכנה ללידה וליווי בלידה.

כחלק מעבודתי אני מלווה אנשים בעיבוד לידה גם אם עבר זמן רב ועדיין משהו נשאר שם שדורש התייחסות ומשפיע על ההורות

יסמין אצחון



0524764039



זה הזמן לבריאות אמיתית!


ליזה צוק - מורה לחיים דרך הלב
הדרכה וליווי אישי לבריאות שלמה - גופנפש-רוח
בכלים של רפואה טבעית, שיחה, טיפול אנרגטי ומגע

טיפול בתינוקות ובוגרים - גברים ונשים שרוצים שינוי מהותי בחיים
מגוון קורסים וסדנאות מדיטציה בחבל אילות



24
שנות
ניסיון

לפרטים: 050-8440785 | lisatsuka@gmail.com

ליזהצוק - חייםדרהלב 



טיפולים מביית הילד של

סימליות שאובר

052-802-2079

אבנים חמות

פילינג פנים גוף מיצפת ארזן טהור
חביאת פינוק- שומנים ארומטיים + ריזול

חפיפת ראש ועיסוי קרקפת

עיסוי רפואי

עיסוי ספורטיבי

רפלקסולוגיה

אבחון אישיותי פיזיולוגי

עיסוי נשים הרות

זרוז איצה ושיקום לאחר איצה

עיסוי תינוקות

עיסוי רקמות עמוק

עיסוי שברי האליסטי

עיסוי רקמות עצין פותח קשרים

שיא 13

טיפולי מים מסולים שונים

רוקחות טיבעית

משחת פלאים- הוקלי

חמאות גוף

קדם פנים אכזב סוגי האור בהחירה אישית